

Przed użyciem narzędzia diagnostycznego PDL (po jego zakupie) wymagana jest aktywacja oprogramowania.

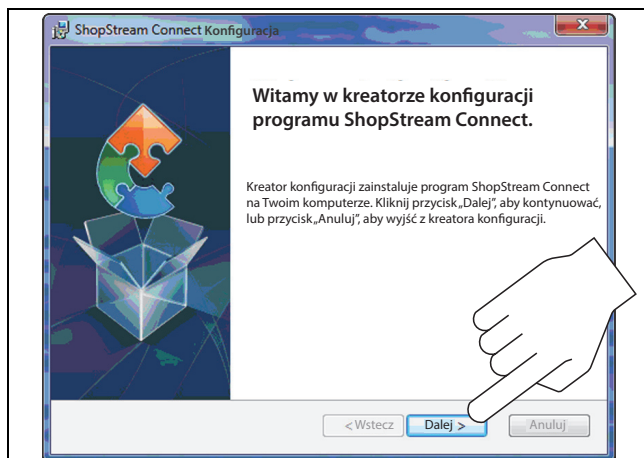
Do rejestracji i aktywacji oprogramowania służy bezpłatna aplikacja online ShopStream Connect™ na komputery PC.

### Instrukcje

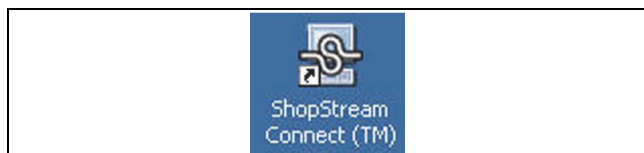
1. Pobierz aplikację ShopStream Connect (SSC) na komputer z następującej strony:

<https://eu.sun-workshopsolutions.com/pl>

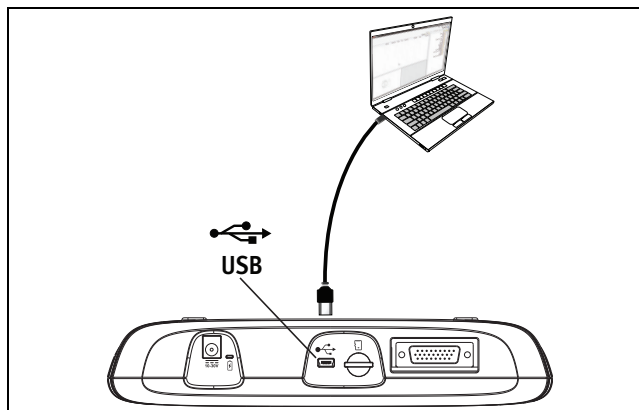
2. Rozpocznij instalację. Jeśli instalacja nie rozpocznie się automatycznie, kliknij dwukrotnie pobrany na komputer plik instalacyjny programu SSC o nazwie **ShopStreamConnect.exe**.
3. Aby zainstalować oprogramowanie, postępuj zgodnie z instrukcjami wyświetlanymi na ekranie.



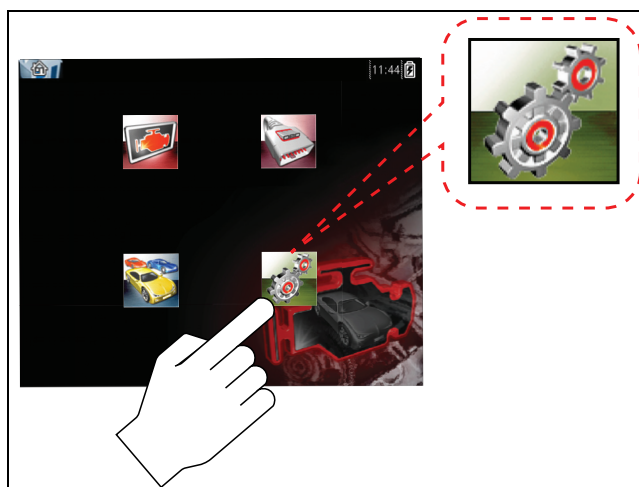
4. Po zainstalowaniu otwórz aplikację, korzystając w tym celu z utworzonej na pulpicie ikony SSC.



5. Podłącz kabel USB do narzędzia diagnostycznego i do komputera.



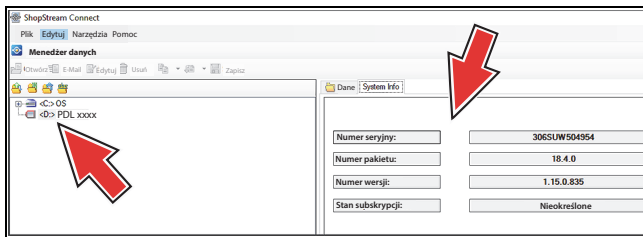
6. Na ekranie głównym narzędzia diagnostycznego wybierz opcję **Narzędzia**.



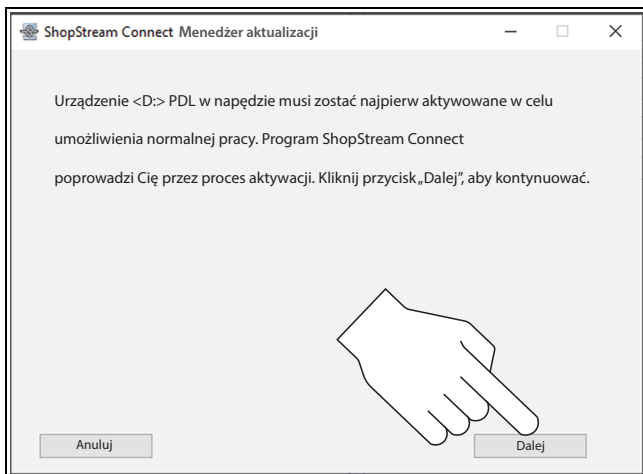
7. Wybierz opcję **Połącz z PC**.



Narzędzie diagnostyczne nawiąże komunikację z aplikacją SSC.

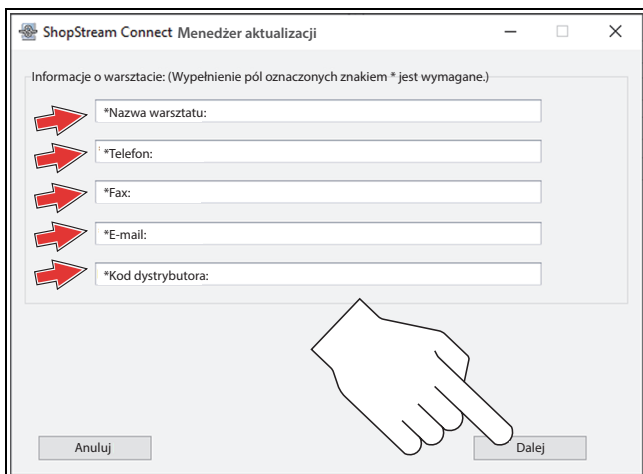


8. Zostanie automatycznie wyświetlony ekran „Aktywacja” menedżera aktualizacji SSC. Aby rozpocząć proces, wybierz przycisk „Dalej”.

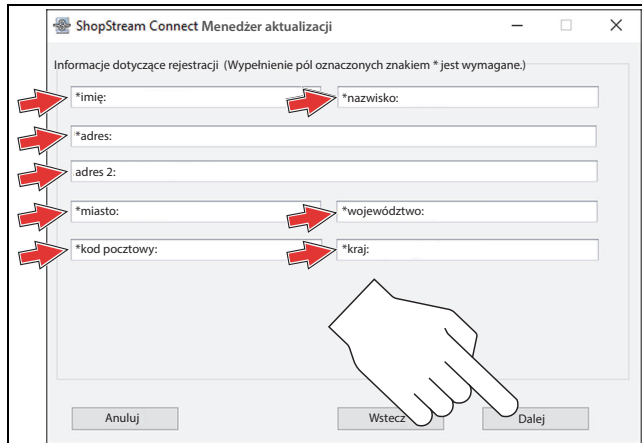


9. Wyraż zgodę na warunki umowy licencyjnej oprogramowania, a następnie wybierz przycisk „Dalej”.

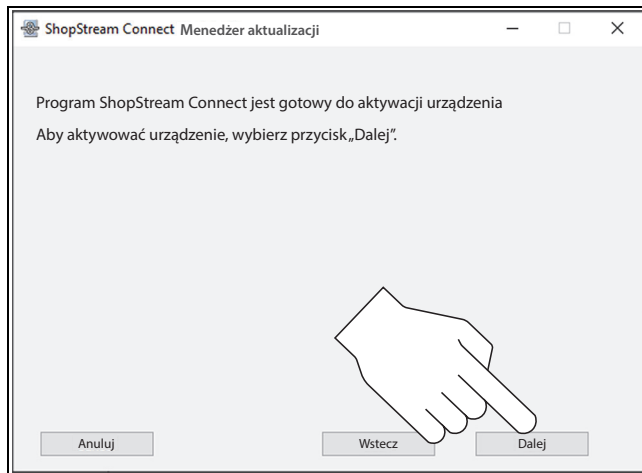
10. Wprowadź informacje o warsztacie, a następnie wybierz przycisk „Dalej”.



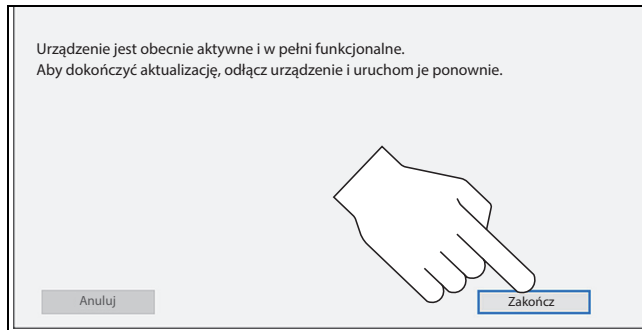
11. Wprowadź informacje kontaktowe, a następnie wybierz przycisk „Dalej”.



12. Zostanie wyświetlony ekran potwierdzenia „Aktywacja”. Aby potwierdzić instalację, wybierz przycisk „Dalej”.



13. Zostanie wyświetlony ekran „Aktywacja potwierdzona”. Aby zakończyć instalację, wybierz przycisk „Zakończ”.



14. Odłącz kabel USB i uruchom ponownie narzędzie diagnostyczne.

Narzędzie diagnostyczne jest gotowe do użytku!